

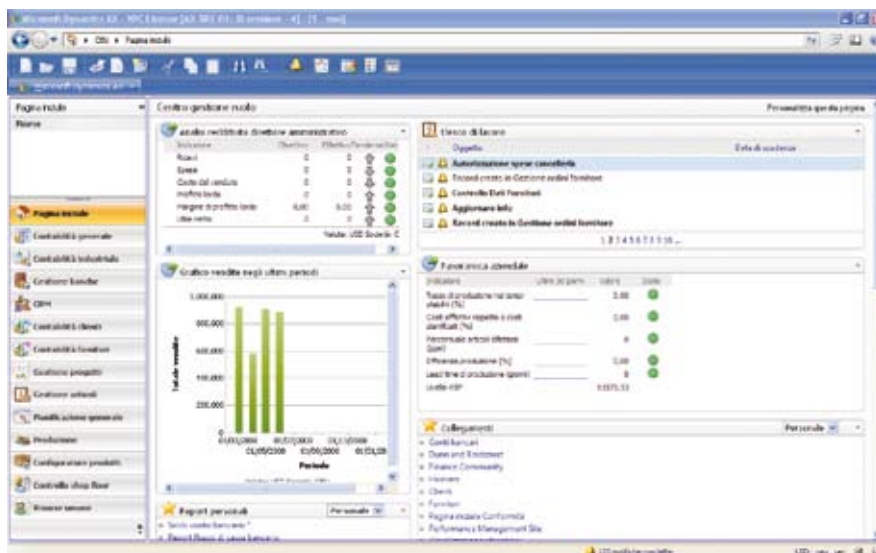
Panoramica Generale

Microsoft Dynamics AX 2009

Il mercato globale di oggi non è semplicemente interconnesso: è un mondo senza confini. La giusta soluzione ERP può aiutare le persone a gestire la crescita e il cambiamento interagendo velocemente e in modo efficiente.

Microsoft Dynamics® AX è una soluzione di gestione aziendale integrata e flessibile, che consente di ottimizzare le attività finanziarie, le relazioni con i clienti e i processi della Supply Chain. Grazie all'integrazione e alla somiglianza con le familiari applicazioni software Microsoft®, Microsoft Dynamics AX agevola l'adozione e riduce i rischi associati all'implementazione di nuove soluzioni. Con Microsoft Dynamics AX le persone possono lavorare in modo efficiente e prendere importanti decisioni di business in tutta sicurezza.

Microsoft Dynamics AX aiuta a svolgere attività di business in più sedi e Paesi, consolidando e standardizzando i processi, aumentando la visibilità delle informazioni in tutta l'organizzazione e contribuendo a semplificare la conformità. Con un'ampia gamma di soluzioni specifiche di settore, Microsoft Dynamics AX offre una soluzione di gestione aziendale in grado di soddisfare le esigenze attuali e di evolversi per rispondere a quelle future.



Una familiare interfaccia utente rende Microsoft Dynamics AX semplice da usare e le pagine Role Center aiutano ad assegnare la giusta priorità al lavoro e a ottenere informazioni pertinenti.

VANTAGGI

- **Aiutare le persone a lavorare velocemente e in modo efficiente.**
Adottare strumenti familiari e semplici che consentono di lavorare velocemente, aumentare l'efficienza e prendere decisioni strategiche. Un'esperienza utente familiare e intuitiva semplifica l'esplorazione, la comunicazione e il completamento delle attività.
- **Trasformare il cambiamento in opportunità.**
Supportare l'espansione grazie a un'architettura SOA (Service-Oriented Architecture), alla stretta integrazione con le tecnologie Microsoft e a Web Services che consentono con facilità di supportare nuovi scenari di business.
- **Competere su scala mondiale.**
Favorire l'espansione al di là dei confini con caratteristiche per Paesi specifici, tra cui funzionalità per più lingue e valute. Supportare la conformità grazie a requisiti normativi locali per più di 36 Paesi.
Creare solide connessioni con dipendenti, clienti e partner, utilizzando strumenti integrati e unificati di comunicazione e collaborazione.
- **Visualizzare immediatamente i dati di business e aumentare la produttività.**
Consentire alle persone di accedere in tempo reale a indicatori KPI (Key Performance Indicator), scorecard e dati tramite Enterprise Portal di Microsoft Dynamics AX.
Creare e modificare rapidamente alert e flussi di lavoro (WorkFlow) per adattarli rapidamente all'evoluzione delle esigenze dei clienti e del settore.

CARATTERISTICHE

Role Center	<ul style="list-style-type: none">• Trovare velocemente i dati attraverso l'intuitiva interfaccia di Microsoft Office• Accedere a dati, report, avvisi e attività comuni tramite pagine Role Center che forniscono informazioni pertinenti e personalizzate per il ruolo di ciascun utente
Finance Management	<ul style="list-style-type: none">• Gestione finanziaria multidimensionale e flussi di cassa• Contabilità interaziendale e consolidamento dati finanziari per più filiali• Contabilità industriale• Gestione delle conformità verso normative e/o policy interne o esterne all'azienda• Audit trail completo e gestione WorkFlow per configurazione flussi di lavoro e processi di approvazione• Balance scorecard, indicatori di prestazione (KPI) e reporting finanziario
Production Management	<ul style="list-style-type: none">• Gestione produzione in modalità multisite• Pianificazione dell'offerta e della domanda con logica di tipo MRPII• Pianificazione della capacità e materiali in modalità finita o infinita• Programmazione e sequenzialità dei processi, possibilità di visualizzare gli elementi nel diagramma di Gantt• Gestione delle risorse di produzione• Gestione shop floor• Gestione degli ordini di lavoro con determinazione dei costi dei processi• Configuratore di prodotto• Designer grafico della distinta base con controllo della versione• Conto lavoro
Supply Chain Management	<ul style="list-style-type: none">• Gestione clienti e fornitori• Gestione articoli con dimensioni• Gestione completa ordini clienti e accordi commerciali• Previsione statistica della domanda• Gestione Warehouse con logica multisite• Gestione di approvvigionamenti• Prenotazione e tracciabilità articoli per lotto e serie• Configurazione sistema di alert con invio messaggi anche tramite server di posta elettronica
Service Management	<ul style="list-style-type: none">• Gestione contratti e ordini di assistenza• Gestione risorse e piani di intervento• Knowledge Base e Portale self service per i clienti
Customer Relationship Management (CRM)	<ul style="list-style-type: none">• Gestione Leads, contatti e delle opportunità• Gestione forza commerciale e configurazione cicli di vendita• Gestione attività e campagne di marketing• Telemarketing e gestione questionari• Gestione documenti e integrazione con Microsoft Office• Sincronizzazione con Microsoft Outlook® e integrazione con sistemi di telefonia (TAPI)
Project Management	<ul style="list-style-type: none">• Gestione finanziaria dei progetti e fatturazione• Tipi di progetto e gerarchie• Gestione WIP e disponibilità di strumenti di Business Intelligence per analisi dei costi e ricavi• Integrazione con Microsoft Office Project Server per la gestione di progetti, impegni e attività
Human Resources Management	<ul style="list-style-type: none">• Organigrammi e schede dipendenti• Mapping di competenze e gestione processo di selezione personale• Gestione corsi e percorso formativo• Gestione di processi aziendali• Gestione note spese
Tecnologia	<ul style="list-style-type: none">• Portale Web multi ruolo basato su Microsoft SharePoint® Services• Architettura innovativa e orientata ai servizi (Web Services e XML), adapter per Microsoft BizTalk® Server• Possibilità di sfruttare i preziosi vantaggi della piattaforma Microsoft grazie all'integrazione con prodotti quali: Microsoft SQL Server®, Microsoft Office PerformancePoint® Server, Microsoft Unified Communication e Microsoft Office.

Per maggiori informazioni su Microsoft Dynamics AX:
www.microsoft.it/dynamics/ax2009

Microsoft®

© 2009 Microsoft. Tutti i diritti riservati.

Questa pubblicazione è puramente informativa.

Informiamo i gentili Clienti che i contenuti di questo documento hanno una valenza meramente indicativa, senza pretesa d'eshaustività o assenza d'imprecisioni. Preghiamo i Clienti pertanto di farne oggetto d'attenta verifica e analisi.

Tutti i marchi e i marchi registrati citati sono di proprietà delle rispettive società.

Microsoft - Centro Direzionale S. Felice - Pal. A - Via Rivoltana, 13 - 20090 Segrate (MI)
Visitateci su Internet: www.microsoft.com/italy/ - Servizio Clienti: www.microsoft.com/italy/info